



**TUI Group**

Einer der weltweit führenden Touristikkonzerne

# TUI Group im Überblick



Globaler Konzern -  
Hauptsitz in Deutschland

Kreuzfahrtschiffe



17

Hotels



~400

Flugzeuge



~130

Reisebüros



~1200

Umsatz\*:  
**20,7 Mrd €**

Bereinigtes EBIT\*:  
**977 Mio €**



Von TUI initiierte Stiftung  
fördert Bildung, Entrepreneurship  
und Umweltprojekte in über  
**25 Ländern weltweit**



Mit dem TUI Workwide Programm  
haben TUI Mitarbeitende mehr als  
**16.380 Tage** im Ausland gearbeitet



Über **6 Millionen**  
TUI Collection  
Exkursionen wurden seit  
dem Launch verkauft



# Tourismus bleibt ein Wachstumssektor - Fundamentaldaten bleiben attraktiv

## REISEN IST EIN MEGA-TREND



Tourismuswachstum über dem BIP – eine mehrjährige Wachstumsbranche



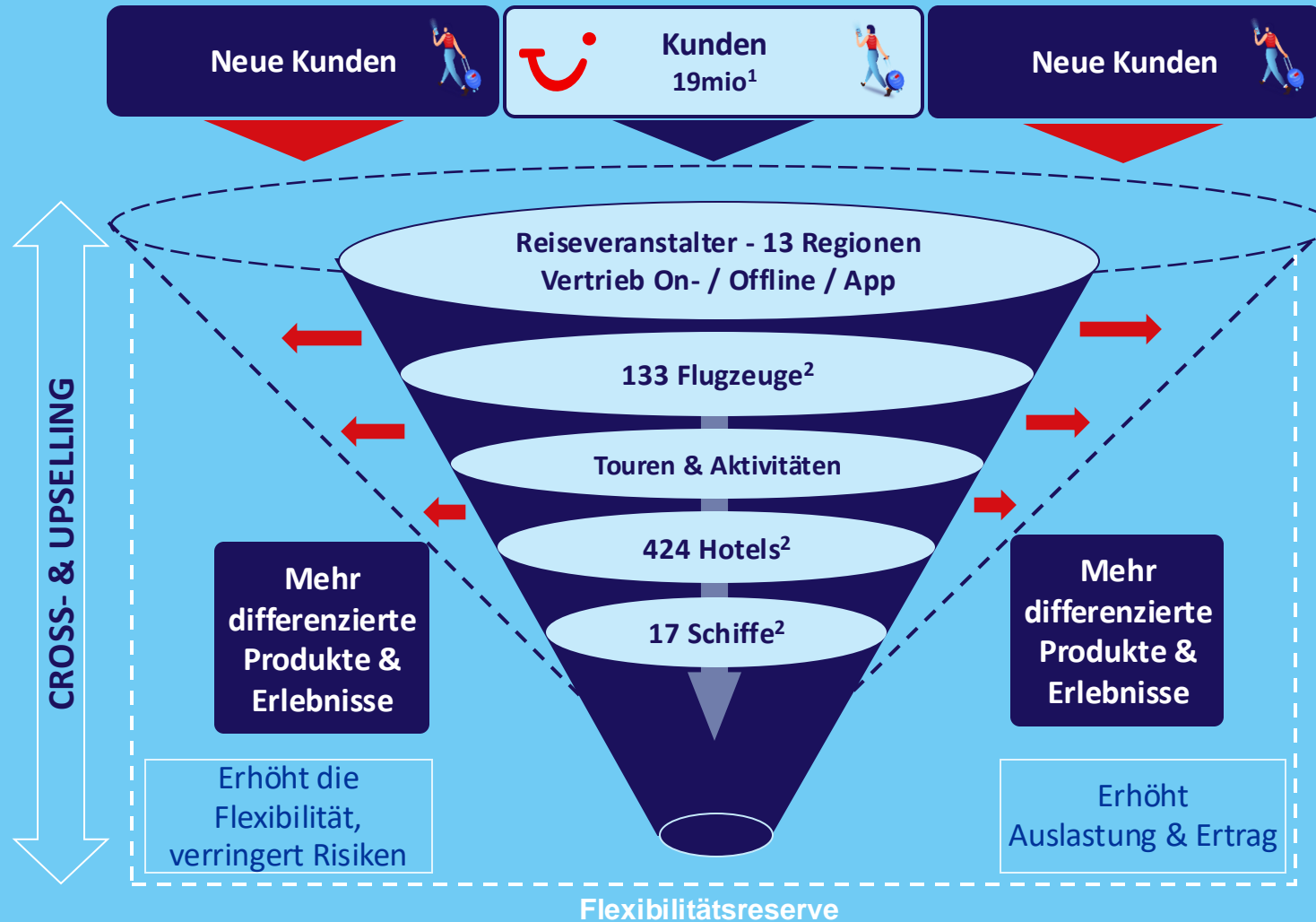
Gute demografische Bedingungen durch hohes verfügbares Einkommen und hohe Lebenserwartung



Erlebnisse  
Der neue Lebensstil und der globale Trend des Reisens



# Marktanteile ausbauen - Erweiterung des TUI Trichters - Bestehende und neue Kunden mit mehr Produkten anlocken...



... profitables und risikoarmes Wachstum, indem die Auslastung und die Renditen der Anlagen verbessert werden



# Unsere Märkte und Airlines operieren europaweit unter einer Marke

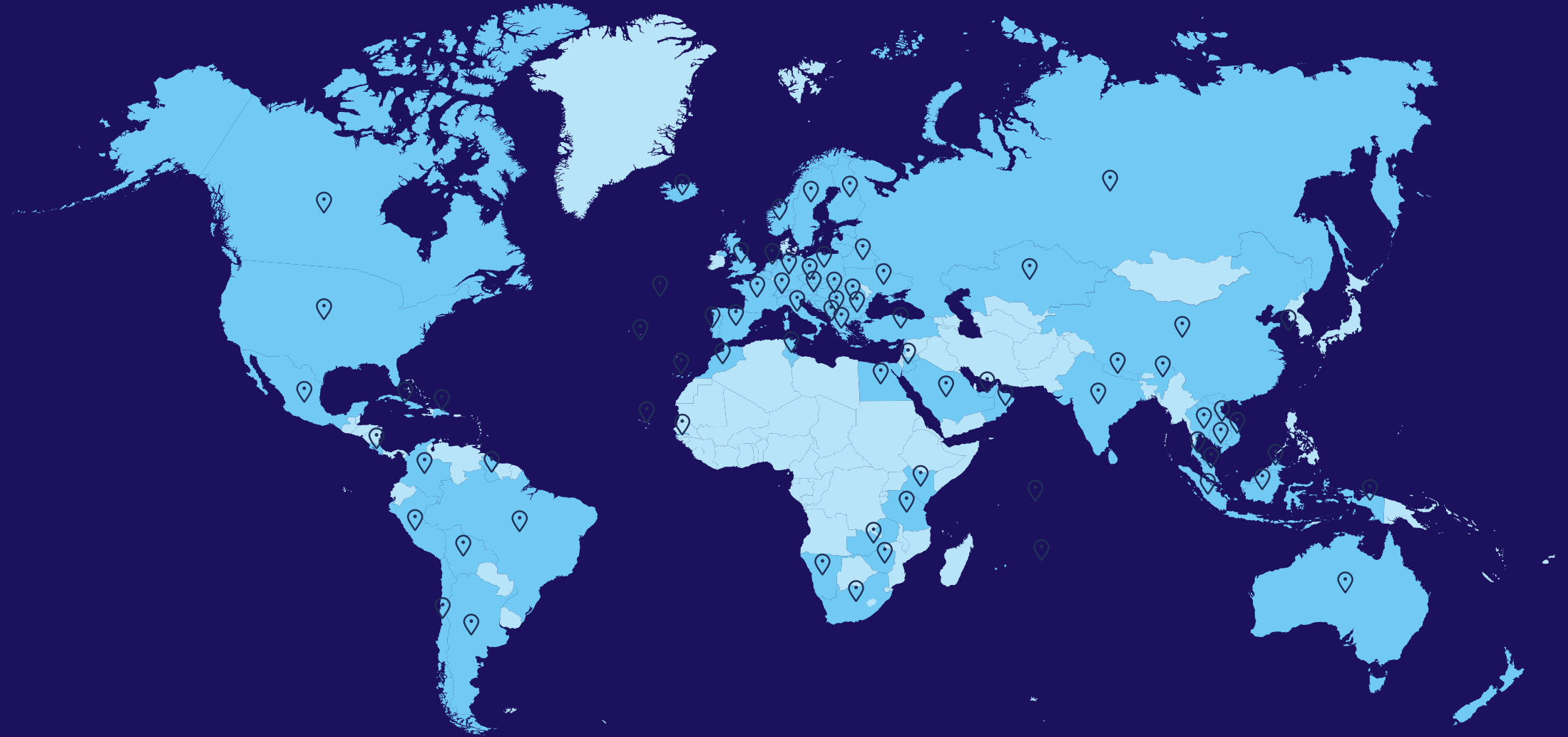


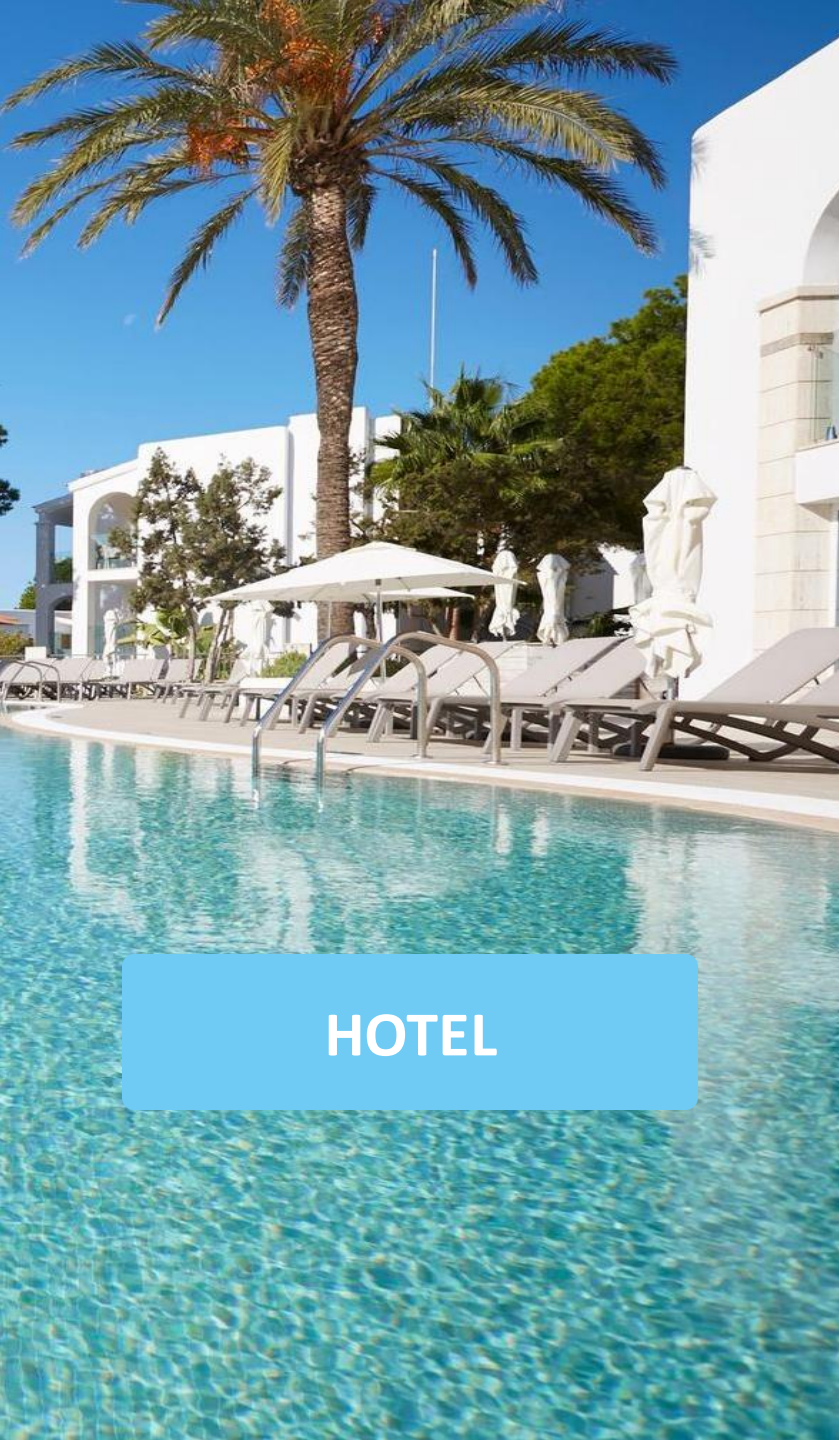
Northern  
Region

Central  
Region

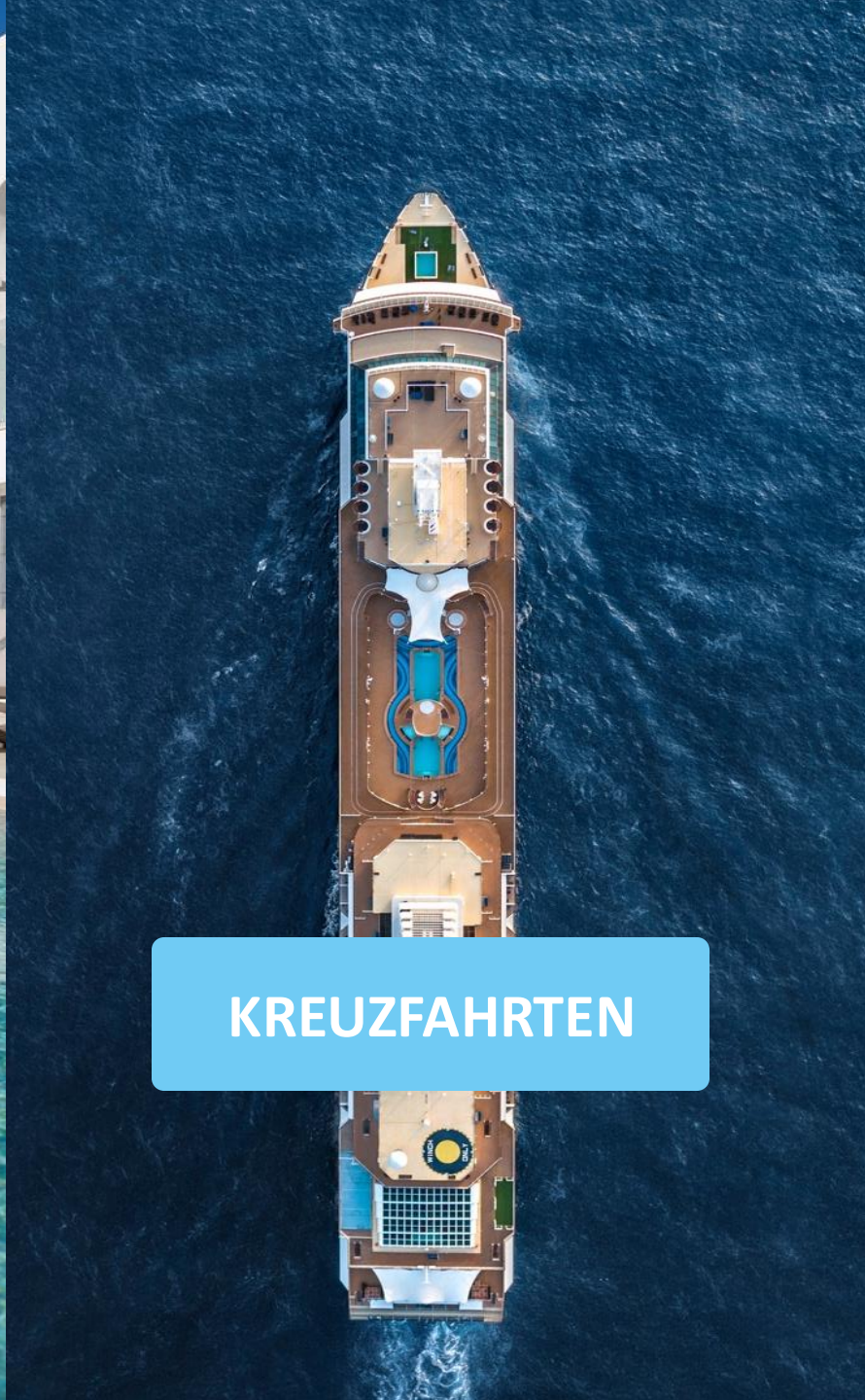
Western  
Region

**Weltweit tätig -  
in mehr als 180 Destinationen**

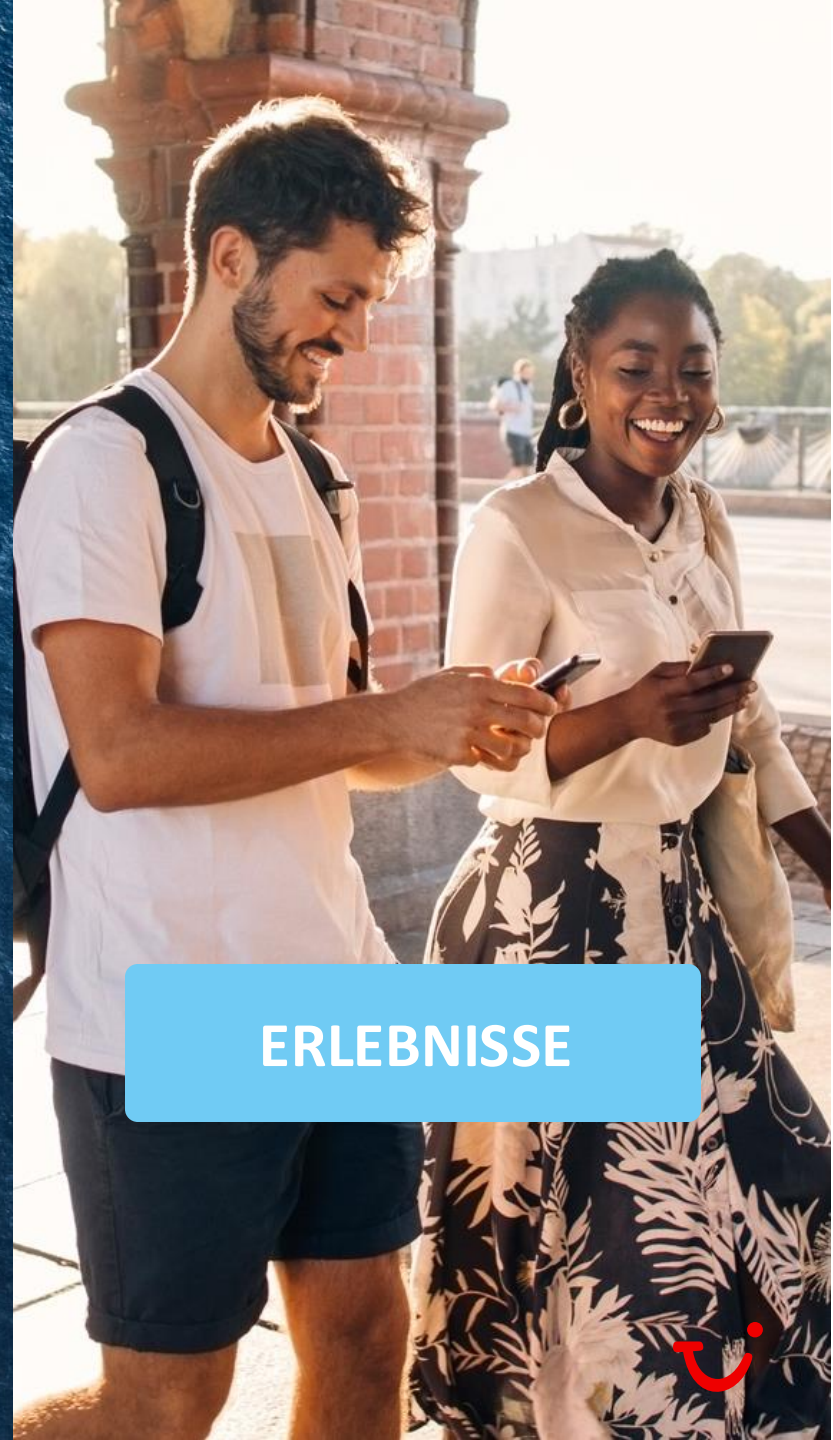




**HOTEL**



**KREUZFAHRTEN**



**ERLEBNISSE**



# TUI Hotels & Resorts

Luxus

the  
mora

Royalton  
Luxury Resorts

Global

RIU  
HOTELS & RESORTS

ROBINSON

TUI  
BLUE

TUI MAGIC LIFE

Regional

ATLANTICA  
HOTELS & RESORTS

GRUPOTEL  
HOTELS & RESORTS

IBEROTEL

AKRA  
HOTELS

Preisbewusst

TUI SUNEO

AQI

12  
Hotelmarken

~ 350  
Urlaubsziele

~ 35  
Länder

**Royalton** bietet luxuriöse All-inclusive-Unterkünfte in der Karibik und in Mexiko.

**The Mora** verbindet entspannten, modernen Luxus mit maßgeschneiderten Erlebnissen.

**RIU** ist eine renommierte Hotelmarke mit bewährter Qualität und hervorragendem Service.

**ROBINSON** ist der führende deutsche Premium-Clubanbieter.

**TUI BLUE** ist die globale Marke für erlebnisorientierte Lifestyle-Reisende.

**TUI MAGIC LIFE** ist die All-Inclusive-Clubmarke mit gutem Preis-Leistungs-Verhältnis.

**Atlantica** ist eine der führenden Hotelketten in Griechenland und auf Zypern.

**Grupotel** verfügt über mehr als 40 Hotels auf den Balearen und den Kanarischen Inseln.

**Iberotel** bietet hohen Komfort in Ägypten und den Vereinigten Arabischen Emiraten.

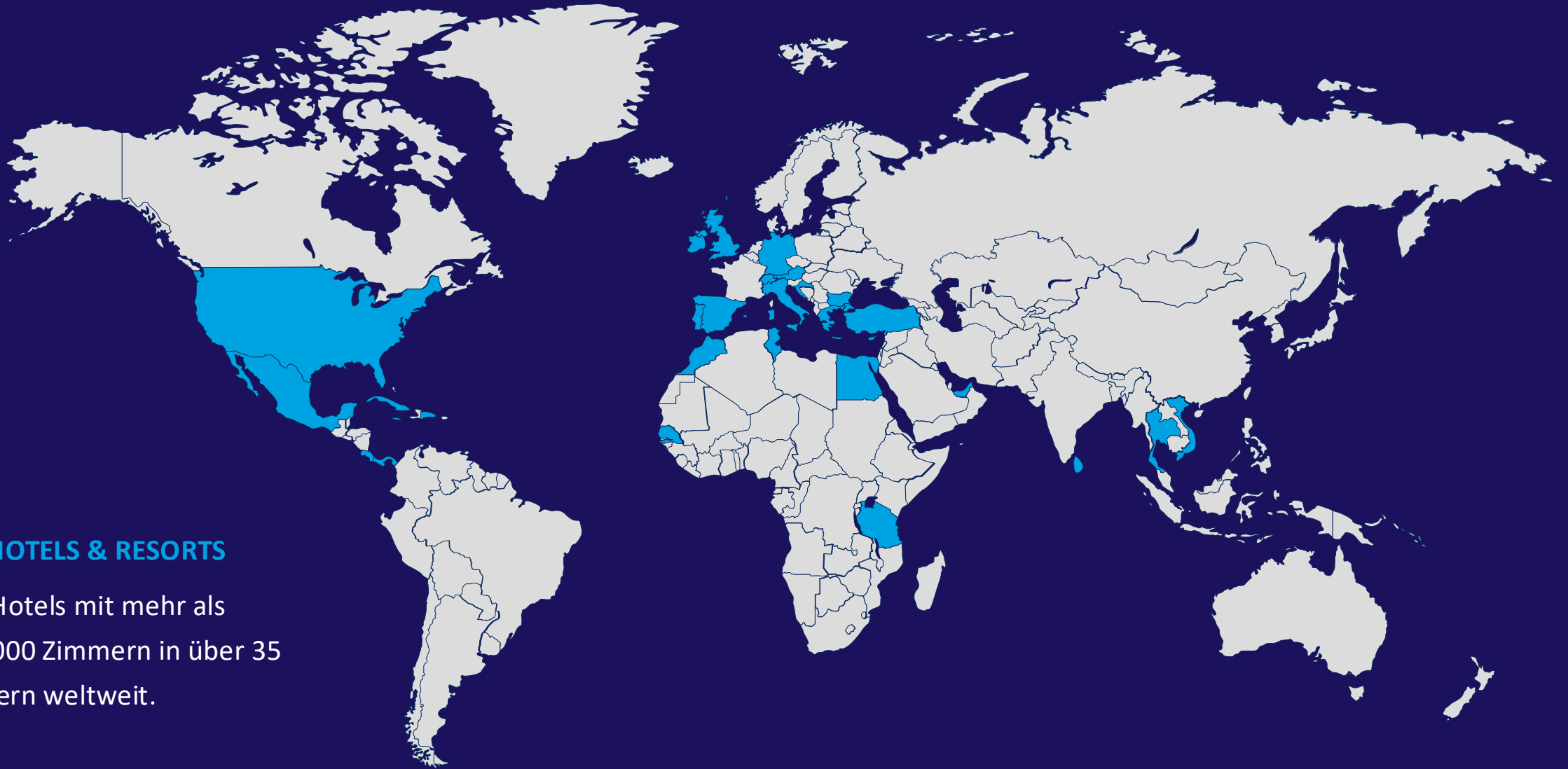
**Akra** ist eine Premium-Hotelmarke, die modernes Design mit persönlichem Service verbindet.

**TUI SUNEEO** bietet Urlaubserlebnisse für das kleine Budget mit guter Qualität.

**AQI** Hotels konzentrieren sich auf das Wesentliche des Urlaubserlebnisses.







 **TUI HOTELS & RESORTS**

424 Hotels mit mehr als  
140.000 Zimmern in über 35  
Ländern weltweit.





## KREUZFAHRTEN



- Das Joint Venture TUI Cruises ist deutscher Marktführer für Premium-Kreuzfahrten.
- Die Wohlfühl-Flotte bietet jedem Passagier das Premium-All-Inclusive-Paket: Der Großteil des F&B Angebots und die Nutzung des Spa-Bereichs sind im Reisepreis enthalten.
- Die Flotte besteht derzeit aus sieben Schiffen, darunter die Green-Methanol-gesegelte Mein Schiff 7, die im Juni 2024 ausgeliefert wurde.
- Die Auslieferung der Mein Schiff Relax der neuen InTuition-Klasse ist für 2025 geplant.

Schiffe: 7



- Hapag-Lloyd Kreuzfahrten ist der führende Anbieter von Expeditions- und Luxuskreuzfahrten auf dem deutschsprachigen Markt.
- Zur Flotte gehören die bekannten 5-Sterne-Luxusschiffe MS EUROPA und MS EUROPA 2 sowie die Expeditionsschiffe HANSEATIC nature und HANSEATIC inspiration
- Von der Arktis bis zum Amazonas: Die kleinen Schiffe der Flotte sind ideal für Reisen zu außergewöhnlichen Orten geeignet.
- Im Mai 2019 wurde die HANSEATIC nature in die Flotte aufgenommen. Die HANSEATIC inspiration folgte im Oktober 2019. 2021 dann die HANSEATIC spirit.

5

MARELLA  
CRUISES

- Marella Cruises bietet verschiedene Formate auf dem britischen Markt an.
- Vom Familienurlaub über Städtereisen bis hin zu Luxuskreuzfahrten bedient das Unternehmen eine Vielzahl von Segmenten.
- Im April 2019 hat sich das neueste Mitglied, die "Marella Explorer 2", der Flotte angeschlossen.
- Das Konzept von Marella Cruises basiert auf Balance und Vielfalt und zieht ein sehr breites Publikum an. Von ganztägigen Familienaktivitäten bis hin zu Casino- und Barabenden - alle Passagiere können ihre Kreuzfahrt nach ihren individuellen Bedürfnissen zu erschwinglichen Preisen gestalten.

5





ERLEBNISSE

## **TUI Musement Plattform: Ausbau der Skalierung im "Things to do"-Markt und Gewinnung von Kunden für das TUI-Ökosystem**

Im Markt für Reisen und Aktivitäten hat TUI durch die Übernahme von Musement eine skalierbare Plattform mit rund 168 Tausend Produkten. Unser Geschäftsmodell basiert auf einer beidseitig - Urlauber und Anbieter - offenen Plattform. Auf der Vertriebsseite konzentriert sich TUI auf das Wachstum im B2B-Vertrieb über strategische Kooperationen - zum Beispiel mit Booking.com und trivago - sowie auf das Wachstum des Angebots für unsere eigene Kundenbasis. Auf der Produktseite will TUI das Angebot durch eine Konsolidierung der Produkte im Markt erweitern, um die Position als einer der größten Produkthanbieter im großen und schnell wachsenden Tours & Activities-Markt zu halten.

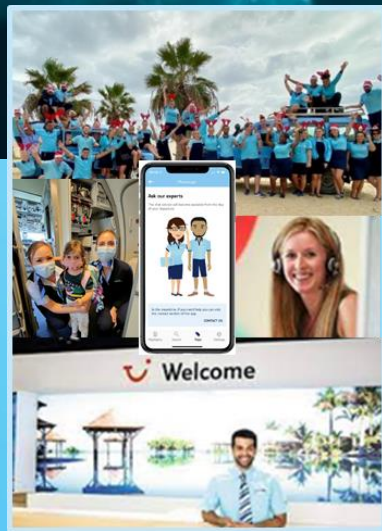


# Das Geschäftsmodell von TUI Musement ist einzigartig

Eine hochmoderne, skalierbare digitale Plattform mit In-Destination Service Delivery



# Wir verbessern kontinuierlich die Customer Experience



## CUSTOMER EXPERIENCE

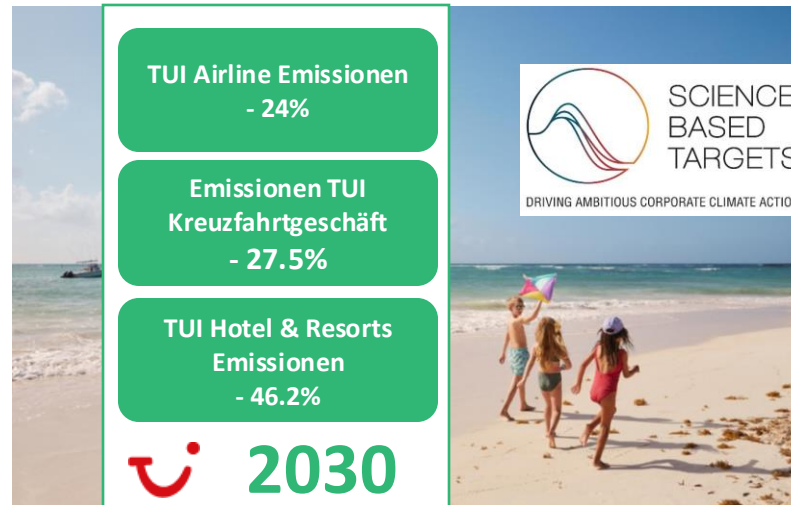
Wir wissen, dass kein Gast wie der andere ist. Bei TUI individualisieren wir Erlebnisse auf clevere Weise. Mit unserem breiten Angebot und einer einzigartigen Mischung aus menschlicher und digitaler Interaktion bieten wir Erlebnisse, die auf unterschiedliche Kundenbedürfnisse zugeschnitten sind.

In den Ländern, in denen wir tätig sind, hat TUI die höchste Markenbekanntheit und -wahrnehmung. Wir hören aktiv zu und reagieren auf Kundenfeedback. Wir beobachten kontinuierlich, was die Zufriedenheit und Loyalität unserer Kunden antreibt, und bieten einen 24/7-Support für Kunden, die rund um den Globus reisen.

Wir beziehen unsere Kollegen kontinuierlich in das Kundenfeedback ein und schulen unsere Mitarbeiter, damit sie TUI-typische Erlebnisse liefern, die auf unseren Kernwerten basieren: **Trusted, Unique & Inspiring.**



# TUI Nachhaltigkeitsagenda: Ökologischen Fußabdruck massiv reduzieren, soziale und ökonomische Teilhabe in Urlaubsländern maximieren.



People



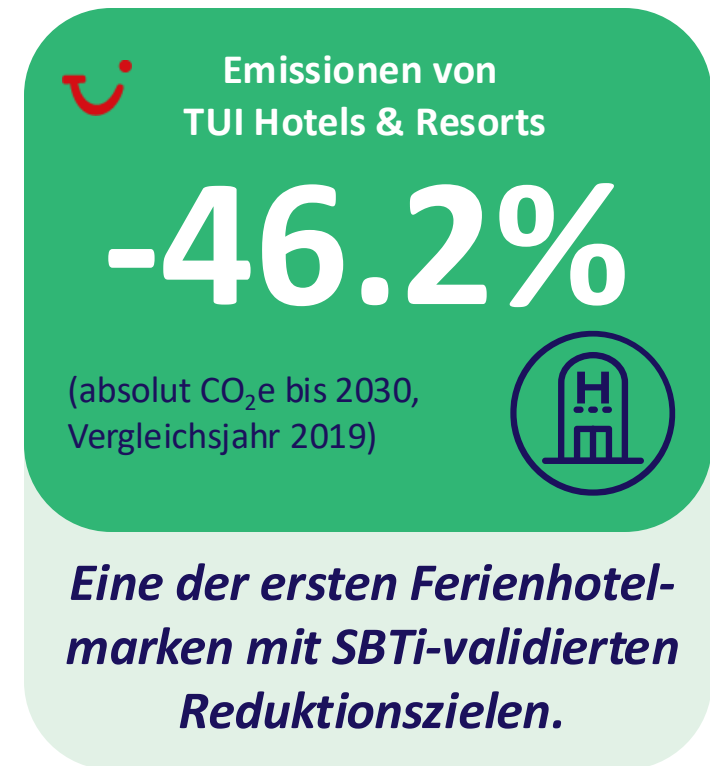
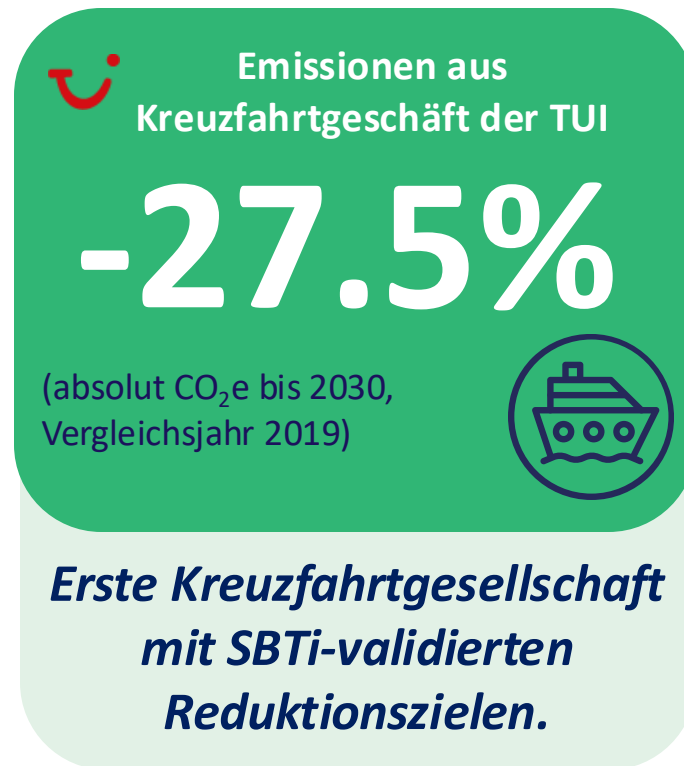
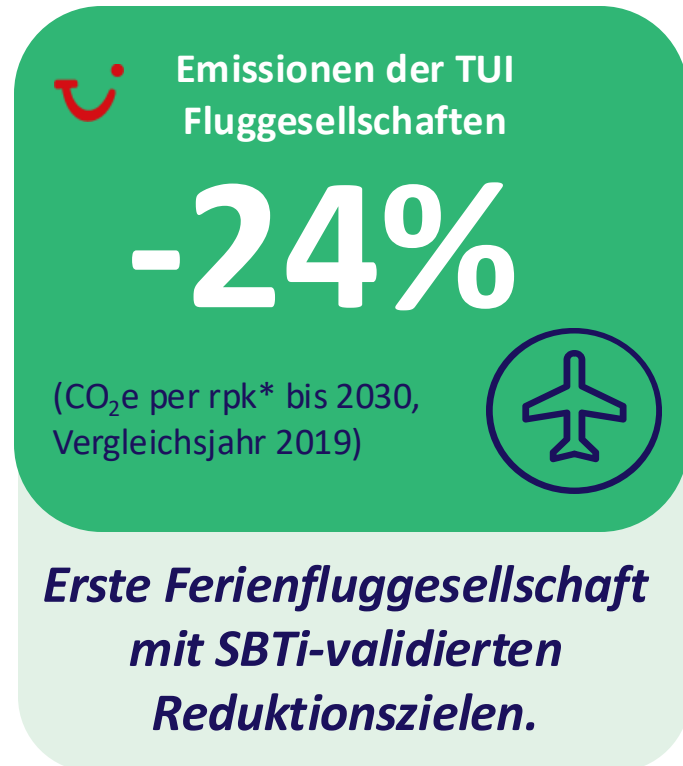
Planet



Progress

**Etappenziel 2030 mit verbindlichen Zielen und Fahrplänen zur Emissionsreduktion.  
Auf dem Weg zu Net-Zero Emissionen und zum Kreislaufunternehmen bis spätestens 2050**

# Science Based Targets Initiative hat geprüft und bestätigt, dass TUI's Emissionsreduktionsziele mit neuesten Erkenntnissen der Klimawissenschaft übereinstimmen



# TUI Nachhaltigkeitsagenda - Tourismus für Wohlstand und Entwicklung



## People

Wissen und Fähigkeiten, um die nachhaltige Transformation aktiv mitzugestalten

- Lokalen Einkauf stärken
- Changemakers vernetzen
- Sozial & Fair
- Upskilling
- TUI Care Foundation unterstützen



## Planet

Ökologischen Fußabdruck kontinuierlich verringern. Von Investitionen in modernste Flugzeuge bis zu ambitionierten Energieeinsparungen in allen Bereichen

- Konkrete Emissionsreduktionspläne
- Grüne und sauber Energiequellen
- Kreislaufunternehmen
- Effiziente Wassernutzung
- Biologische Vielfalt



## Progress

Innovationen für nachhaltigen Wandel

- Destination Co-Lab
- Kundenentscheidungen für nachhaltige Produkte vereinfachen
- Zertifizierungen vorantreiben
- Grüne Technologie und Daten
- Accelerator für Netto-Null-Reisen



## TUI Care Foundation Langzeit-Programme



### Jugend und Bildung

Das TUI Academy Programm bietet Bildung und praktisches Training für sozial schwache Jugendliche und eröffnet neue Karrieremöglichkeiten im Tourismus. Die TUI Junior Academies befähigen Kinder, in ihren Gemeinden zu Umweltbotschaftern zu werden.



### Natürlicher Lebensraum

Die Naturprogramme der TUI Care Foundation konzentrieren sich auf die Erhaltung der Schönheit der Urlaubsziele durch effizientere Ressourcennutzung, den Schutz der Meereswelt und die Förderung des Tierschutzes mit Schwerpunkt auf Schildkröten- und Elefantenschutz.



### Ökonomische Entwicklung

Das TUI Cares Programm unterstützt innovative Tourismusunternehmer mit einem klaren sozialen und ökologischen Auftrag. Es zielt darauf ab, das kulturelle und gastronomische Erbe einer Destination zu schützen, die lokale Wertschöpfung und Beschäftigung zu stärken und die nachhaltige Entwicklung des lokalen Tourismussektors voranzutreiben.

## Corona Response Aktivitäten

Unterstützung von Gemeinden in Destinationen, die von der Krise stark betroffen sind



**100 Helping Hands**  
Unterstützung von **100**  
**lokalen Hilfsorganisationen**  
in Urlaubsländer

**Food Security Initiative**  
Versorgung von Gemeinden in  
Urlaubsländern mit  
Lebensmittel- und  
Hygienepaketen

**COVID-19 Relief**  
**Programme für**  
**Tourismus**  
Förderung von **150**  
**innovativen**  
**Tourismusunternehmen**  
in vier Ländern durch  
finanzielle  
Unterstützung,  
individuelles Mentoring  
und Business-Training



# TUI Group Executive Committee



**SEBASTIAN EBEL**  
*Vorstandsvorsitzender*



**MATHIAS KIEP**  
*Mitglied des Vorstands;  
Finanzvorstand*



**PETER KRUEGER**  
*Mitglied des Vorstands;  
Chief Strategy Officer & Chief  
Executive Officer Holiday Experiences*



**SYBILLE REIß**  
*Mitglied des Vorstands;  
Personalvorständin /  
Arbeitsdirektorin*



**DAVID SCHELP**  
*Mitglied des Vorstands;  
Chief Executive Officer Markets &  
Airlines*



**ELIE BRUYNINCKX**  
*Chief Executive Officer Western  
Region*



**THOMAS ELLERBECK**  
*Group Director Corporate & External  
Affairs & Chief Sustainability Officer*



**PIETER JORDAAN**  
*Chief Information Officer*



**PETER ULWAHN**  
*Chief Executive Officer TUI  
Musement*



**FLORIAN LENSER**  
*Group Director Legal, Compliance &  
Board Office*



**MARCO CIOMPERLIK**  
*Chief Airline Officer*





Contact:  
Kuzey Alexander Esener  
Corporate Communications  
Phone +49 511 566 6024  
Kuzey.Esener@tui.com

