

A man and a woman are riding bicycles along a sandy path through a dense grove of palm trees. The woman is on the left, wearing a yellow tank top and blue shorts, riding a blue bicycle with an orange basket. The man is on the right, wearing a white shirt and red shorts, riding a red bicycle with a yellow basket. The scene is bright and sunny, with shadows cast on the sand. A large, semi-transparent teal graphic element, resembling a stylized 'T' or a large letter, is overlaid on the image behind the couple.

TUI Nachhaltigkeitsagenda

Tourismus für Wohlstand und Entwicklung

Unser Ziel: Reduzierung des ökologischen Fußabdrucks *und* Stärkung der positiven Auswirkungen des Tourismus



“



Sebastian Ebel
CEO TUI Group

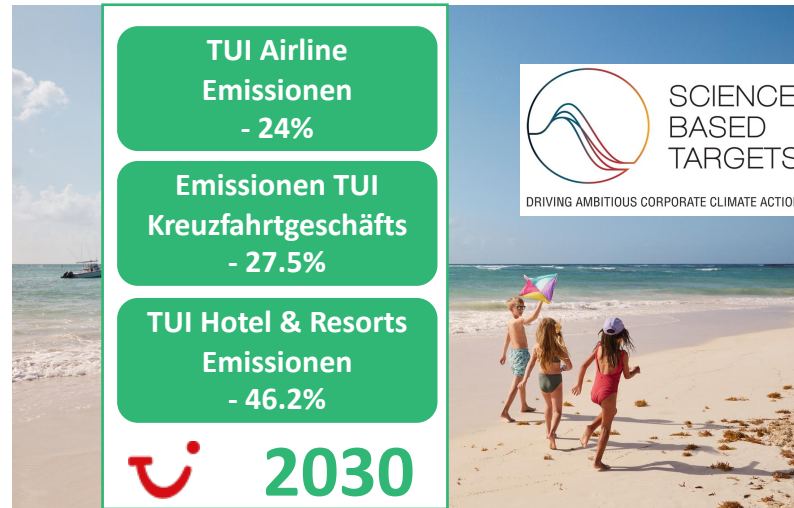
TUI soll Klimavorreiter unserer Branche werden. Das nächste Etappenziel ist 2030. Unsere Fahrpläne zur Emissionsreduktion spiegeln den Wissens- und Technologiestand von heute wider. Aber jeden Tag werden neue technologische Lösungen für den Klimaschutz erarbeitet. Mit unserer Agenda zeigen wir: Wir warten nicht auf sie. Klar ist aber auch: Wir werden sie nutzen, um schneller voranzukommen. Net-Zero so schnell wie möglich ist unser wichtigstes Ziel in Sachen Nachhaltigkeit. Das werden wir auch Lieferanten und Partnern vermitteln. Wer mit TUI arbeitet, muss bereit sein, ambitionierte Ziele zu verfolgen und den Weg mit uns zu gehen.

”

”



TUI Nachhaltigkeitsagenda: Ökologischen Fußabdruck massiv reduzieren, soziale und ökonomische Teilhabe in Urlaubsländern maximieren.



People



Planet



Progress

Etappenziel 2030 mit verbindlichen Zielen und Fahrplänen zur Emissionsreduktion.
Auf dem Weg zu Net-Zero Emissionen und zum Kreislaufunternehmen bis spätestens 2050

Transparenz und Verbindlichkeit: TUI's Emissionsreduktionsziele 2030 von unabhängiger Science Based Targets Initiative geprüft und bestätigt



SCIENCE
BASED
TARGETS

DRIVING AMBITIOUS CORPORATE CLIMATE ACTION

Verbindliche Reduktionsziele bis **2030** für Fluggesellschaften, Hotels und Kreuzfahrt-Geschäft der TUI

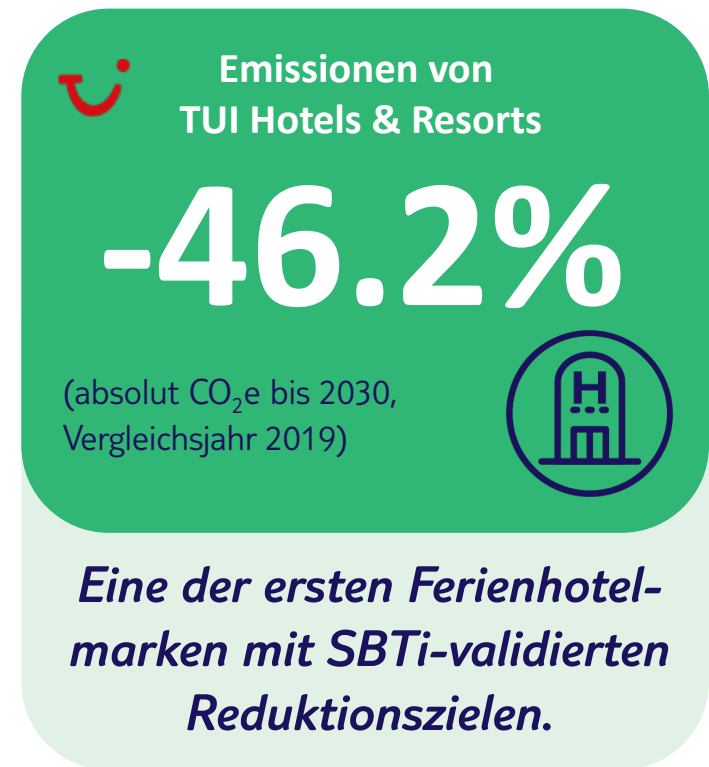
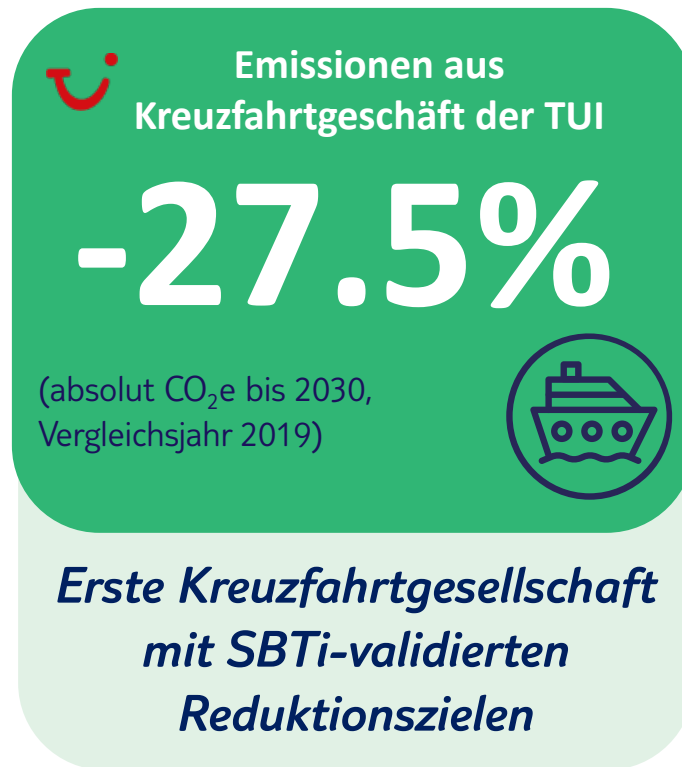
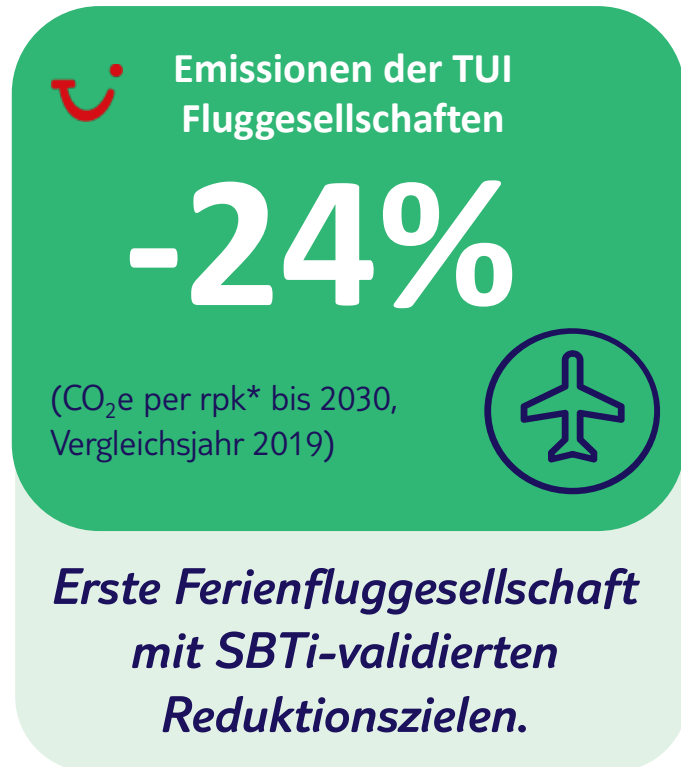


Die Science Based Target Initiative ist eine unabhängige Nichtregierungsorganisation, die die Entwicklung von Klimazielen unterstützt, die im Einklang mit den Ergebnissen des Pariser Klimaabkommens stehen.

Partnerschaft zwischen CDP, dem Global Compact der Vereinten Nationen, dem World Resources Institute (WRI) und dem World Wide Fund for Nature (WWF).

Seit 2020 intensive Erarbeitung transparenter und verlässlicher SBTi Ziele mit internen und externen Experten. Die Umsetzung ist für alle Geschäftsbereiche verbindlich.

Science Based Targets Initiative hat geprüft und bestätigt, dass TUI's Emissionsreduktionsziele mit neuesten Erkenntnissen der Klimawissenschaft übereinstimmen



Was wir tun, um unsere Etappenziele 2030 zu erreichen



Emissionen der TUI
Fluggesellschaften

-24%

(CO₂e per rpk* bis 2030,
Vergleichsjahr 2019)



- Flottenerneuerung
- Optimierte Flugrouten
- Einsatz nachhaltiger Flugkraftstoffe (SAF)



Emissionen aus
Kreuzfahrtgeschäft der TUI

-27.5%

(absolut CO₂e bis 2030,
Vergleichsjahr 2019)



- Energieeffizienz im Schiffsbetrieb
- Treibstoffsparende Optimierung von Fahrtrouten
- Landstromversorgung in Häfen
- Nutzung von alternativen Kraftstoffen



Emissionen von
TUI Hotels & Resorts

-46.2%

(absolut CO₂e bis 2030,
Vergleichsjahr 2019)



- Erneuerbare Energien
- Ressourcenschonende Prozesse

Unser Ziel: Bis 2030 die Emissionen unserer Hotels auf Null bringen.





Sebastian Ebel
CEO TUI Group



Nachhaltigkeit hat für mich persönlich und für die TUI oberste Priorität. Wir haben in der Vergangenheit bewiesen, dass wir die notwendige Expertise und die richtige Überzeugung haben, um den Tourismus nachhaltiger zu machen. Daher sehen wir den nachhaltigen Wandel nicht als Bedrohung – für uns ist es eine Chance. Wir haben uns bewusst für eine unabhängige wissenschaftliche Überprüfung der TUI-Ziele entschieden und arbeiten deshalb mit der Science Based Targets Initiative zusammen.



TUI Nachhaltigkeitsagenda



People

Wir werden dafür sorgen, dass die Menschen vor Ort vom Tourismus und der lokalen Wertschöpfungskette profitieren. Wir werden eine Generation von „Changemakern“ fördern, indem wir ihnen die Fähigkeiten und das Wissen vermitteln, das sie brauchen, um die nachhaltige Transformation der Tourismusbranche mitzugestalten.



Planet

Wir werden in unserem gesamten Geschäft und unserer Lieferkette Netto-Null-Emissionen erreichen.

Um unseren Planeten zu schützen, werden wir die Art und Weise, wie wir Ressourcen nutzen, ändern und zu einem Kreislaufunternehmen werden.

TUI Airline
Emissionen
- 24%

Emissionen TUI
Kreuzfahrtgeschäfts
- 27.5%

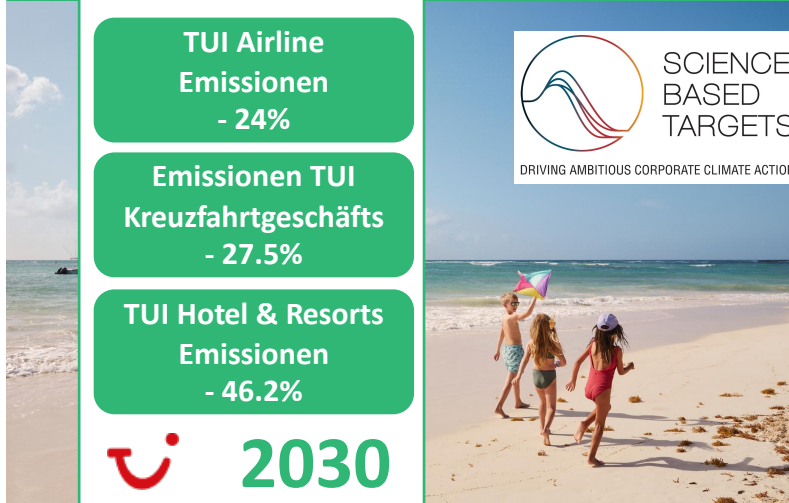
TUI Hotel & Resorts
Emissionen
- 46.2%

 **2030**



SCIENCE
BASED
TARGETS

DRIVING AMBITIOUS CORPORATE CLIMATE ACTION



Progress

Gemeinsam mit unseren Partnern werden wir das nachhaltige Geschäftsmodell für die Tourismusbranche mitgestalten. Wir werden unsere Kunden in die Lage versetzen, in jeder Phase der Customer Journey nachhaltige Urlaubsentscheidungen zu treffen.

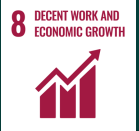




People

Wissen und Fähigkeiten, um die nachhaltige Transformation aktiv mitzugestalten

TUI Beitrag zu den Nachhaltigkeitszielen der Vereinten Nationen (SDG)



Lokalen Einkauf stärken



Entwicklung einer ehrgeizigen Strategie für die lokale Beschaffung, die die Beziehungen zu lokalen Lieferanten stärkt und neue Einkommensmöglichkeiten für die lokale Bevölkerung schafft.

Changemakers vernetzen



Aufbau einer Online-Community für TUI Stakeholder, um sie zu inspirieren und sie in die nachhaltige Transformation der Tourismusbranche einzubinden.

Sozial & Fair



Förderung des integrativen Wachstums durch Schutz der Menschenrechte in unserer Lieferkette und Gestaltung einer modernen und wertschätzenden Arbeitsumgebung für unsere Mitarbeitenden – mit Fokus auf Gleichberechtigung, Vielfalt und Integration.

Upskilling



Mit Unterstützung der TUI Sustainability Academy – einer digitalen Lernplattform für alle – Wissenslücken im Bereich Nachhaltigkeit schließen.

TUI Care Foundation unterstützen



Durch Spenden die TUI Care Foundation dabei unterstützen, positive soziale und ökologische Auswirkungen in den Urlaubsregionen zu fördern.

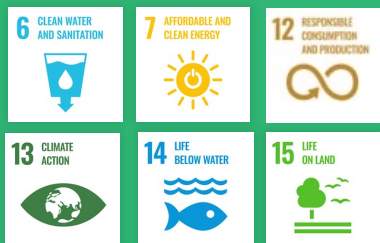




Planet

Ökologischen Fußabdruck kontinuierlich verringern:
Von Investitionen in modernste Flugzeuge bis ambitionierte Energieeinsparungen in allen Bereichen

TUI Beitrag zu den Nachhaltigkeitszielen der Vereinten Nationen (SDG)



Konkrete Emissionsreduktionspläne



Wissenschaftlich fundierte Emissionsreduktionsziele durch die **Science Based Targets Initiative** bestätigen lassen und Umsetzung der entsprechenden Roadmaps für Flug-, Kreuzfahrt- und Hotelgeschäft, in Einklang mit Zielen des Pariser Abkommens

Grüne und saubere Energiequellen



Partnerschaften eingehen, um die Produktion nachhaltigerer Kraftstoffen zu steigern und neue Antriebstechnologien zu entwickeln. Unsere Hotels mit erneuerbarer Energie betreiben und emissionsarme Transportmöglichkeiten in den Destinationen schaffen.

Kreislaufunternehmen



Umstellung auf ein kreislauforientiertes Geschäftsmodell – durch die Neugestaltung von Produkten, Services und Prozessen, zunächst mit Fokus auf Lebensmittelabfälle und Plastik.

Effiziente Wassernutzung



Senkung des Frischwasserverbrauchs in unserem eigenen Geschäftsbetrieb und Einführung von Maßnahmen, mit denen wir in unserer gesamten Wertschöpfungskette die Wasserknappheit bekämpfen und die Effizienz der Wassernutzung steigern.

Biologische Vielfalt



Naturpositiver Ansatz, um den Verlust der biologischen Vielfalt zu stoppen und umzukehren, in dem wir zu Naturschutz und Renaturierung in Urlaubsregionen beitragen. Einsatz für Tierschutz entlang unserer gesamten Lieferkette.





Progress

Innovationen für nachhaltigen Wandel

TUI Beitrag zu den Nachhaltigkeitszielen der Vereinten Nationen (SDG)



Destination Co-Lab



Work in partnership to transform Rhodes into a leading example of sustainable tourism for the future, developing solutions which other destinations can then use as a blueprint.

Kundenentscheidungen für nachhaltige Produkte vereinfachen

Kunden in die Lage versetzen, an jeder Stelle der Customer Journey nachhaltige Urlaubsentscheidungen zu treffen – indem wir die entsprechenden Produkte anbieten und diese besser kennzeichnen.

Zertifizierungen vorantreiben



Zusammenarbeit mit unabhängigen Organisationen für die Zertifizierung von Hotels, um die sozialen und ökologischen Standards zu verbessern. Einführung branchenführender Standards für unsere eigenen Hotelneubauten und -renovierungen.

Grüne Technologie und Daten



Die Umweltauswirkungen unserer IT-Plattformen verringern. Daten nutzen, um bei der Umsetzung der Nachhaltigkeitsagenda bessere Entscheidungen zu treffen und mehr Transparenz herzustellen. Einsatz von Technologien zur Unterstützung der Transformation.

Accelerator für Netto-Null-Reisen



Finanzielle Unterstützung und Expertise für Unternehmen, die im Bereich der Klimainnovation und -technologie führend sind. Suche nach neuen Lösungen zur Reduktion der Emissionen im Reise- und Tourismussektor vorantreiben.



Destination Co-Lab Rhodos

Rhodos zum Leuchtturm für nachhaltigen Tourismus entwickeln und somit Blaupausen für andere Destinationen schaffen. Gemeinsames Projekt der TUI Group, Regierung der Südägäis sowie der griechischen Regierung und der TUI Care Foundation.



THE RHODES CO-LAB
SUSTAINABLE DESTINATION
SOUTH AEGEAN REGION & TUI GROUP

2022

Start des Projektes, intensiver Dialogprozess mit lokalen Stakeholdern durchgeführt

27

Einzelprojekte mit einer Vielzahl von konkreten Maßnahmen wurden identifiziert und verabschiedet

Handlungsfelder

sind unter anderem die Reduzierung von Plastik und Lebensmittelabfällen, Fahrpläne zur Klimaneutralität der Insel und das Upskilling der Beschäftigten in der Tourismusindustrie



Hauptziele für einen nachhaltigeren Tourismus



People

25,000

Lernstunden jährlich für Mitarbeitende zum Thema Nachhaltigkeit bis 2025

€10 Mio.

Spendenvolumen pro Jahr für die TUI Care Foundation by 2024



Planet

Für 99 Prozent

unserer Emissionen sind Emissionsreduktionsziele bis **2030** erarbeitet, die von **SBTi** überprüft und bestätigt sind (Fluggesellschaften, Kreuzfahrten, Hotels)

Bis 2025

Abschaffung unnötiger Plastikartikel

- 25% bis 2030

Reduzierung Lebensmittelabfälle unserer eigenen Fluggesellschaften, Hotels und Kreuzfahrtunternehmen



Progress

Bis 2027

Destination Co-Lab Rhodos als Leuchtturm für nachhaltige Destination entwickeln

20 Mio Kunden

sollen bis 2030 pro Jahr in die Lage versetzt werden, nachhaltige Urlaubsentscheidungen zu treffen

Unser Fundament für die TUI Nachhaltigkeitsagenda

Hotels und Resorts



- 54 Mio. Urlaube in Hotels mit Nachhaltigkeitszertifizierung zwischen 2015 und 2022
- Ein Viertel der TUI-eigenen Hotels betreibt bereits eigene Solaranlagen für die Stromerzeugung und weitere sind in Planung

- Zwischen 2015 und 2019 wurde die CO₂ – Effizienz des Kreuzfahrtgeschäfts bereits um 14 Prozent verbessert
- Bei den drei weiteren Neubauten, die bis 2026 die Flotte ergänzen, wird auf Schweröl verzichtet

TUI Kreuzfahrtgeschäft



TUI Fluggesellschaften



- TUI betreibt bereits heute eine der klimaeffizientesten Flugzeugflotten
- Zwischen 2008 und 2022 wurde die CO₂ – Effizienz der TUI Fluggesellschaften bereits um 18 Prozent verbessert

- Bereits 6 Mio. TUI Collection-Ausflüge zwischen 2015 und 2022, mit Nachhaltigkeit im Produktversprechen (u.a. sind heute Spende an TUI Care Foundation mit jeder Buchung)

TUI Musement – Ausflüge und Erlebnisse



- Bis 2019 hat TUI bereits mehr als 257 Millionen Einwegplastikteile aus seinen Hotels, Kreuzfahrtschiffen, Fluggesellschaften und Büros entfernt

- TUI wendet als erstes Unternehmen der Branche globale Nachhaltigkeitsstandards auf Ausflugsportfolio an



TUI Nachhaltigkeitsagenda

Tourismus für Wohlstand und Entwicklung

